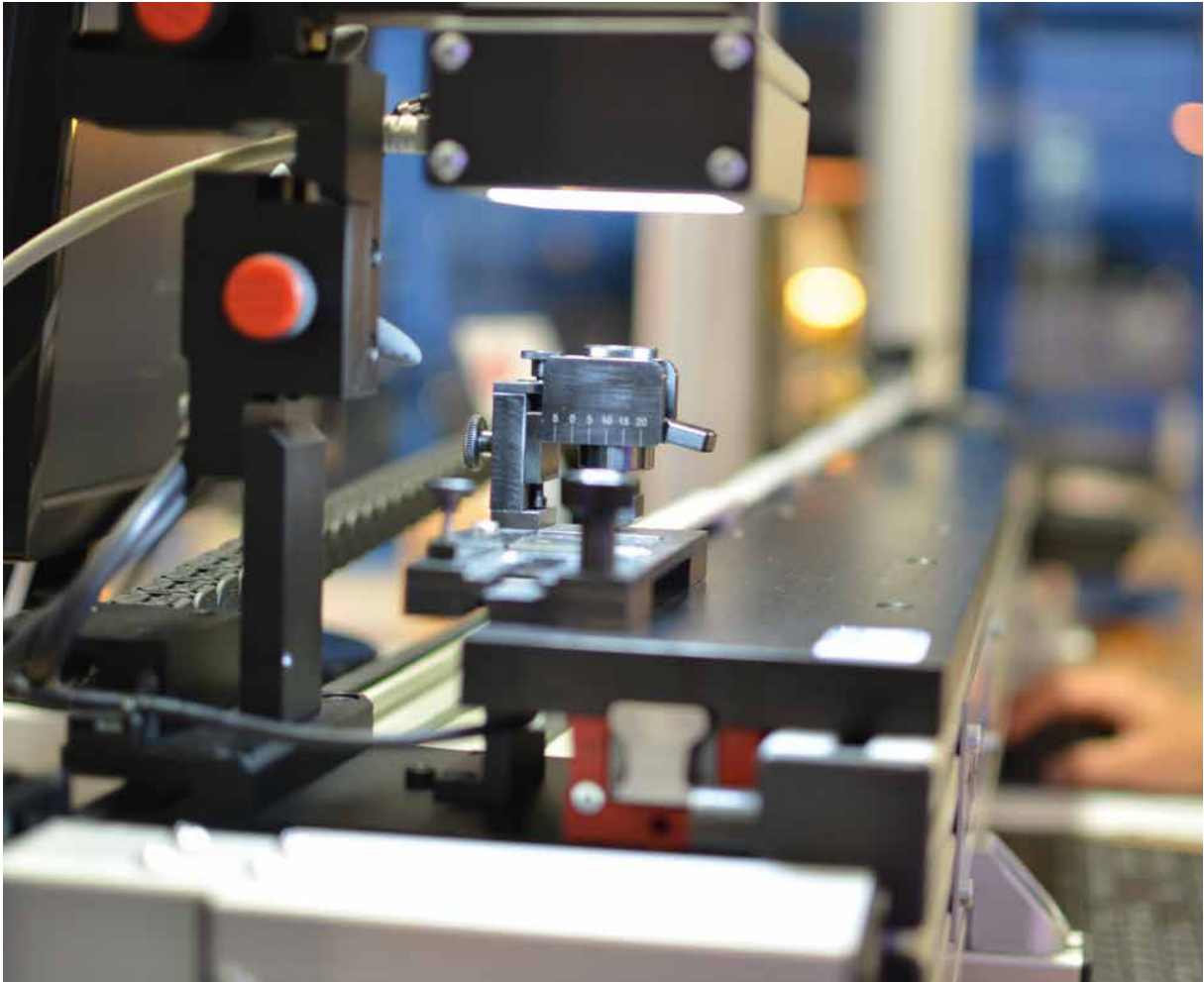


BMG 2000 BV, 3000 BV, 5000 BV

max. 5000 mm Application range / Anwendungsbereich

Semi-automatic and fully automatic measuring tape calibrator
BMG 2000 BV, 3000 BV, 5000 BV

Halbautomatisches und vollautomatisches Bandmaßprüfgerät BMG 2000 BV, 3000 BV, 5000 BV



MEASURING TAPE CALIBRATOR FOR SEMI-/ FULLY AUTOMATIC CALIBRATION OF

- > Tape measures in winder frames
 - > Frame tape measures
 - > Precision rulers
 - > Working measuring sticks
 - > Folding meter
 - > and as special measuring device for long, thin and flexible samples
- > Suitable for calibration labs and production measurements

BANDMASSPRÜFGERÄT ZUR HALB- / VOLLAUTOMATISCHEN KALIBRIERUNG VON

- > Bandmaßen in Aufrollkapseln
 - > Rahmenbandmaßen
 - > Präzisionslinealen
 - > Arbeitsmaßstäben
 - > Gliedermaßstäben
 - > und als Sondermessgerät für lange, dünne und flexible Prüflinge
- > Geeignet für Kalibrierlabore und Werksmessungen

SYSTEM DESCRIPTION | SYSTEMBESCHREIBUNG

The measuring tape calibrator BMG 2000 BV, 3000 BV and 5000 BV automatically tests any type and version of measuring tapes, rulers and measuring sticks. The high-resolution CCD camera independently records the division of the specimen which has to be compared with the target value and is then logged in the software.

The measuring tape calibrator can be positioned on a table or fitted to a wall thanks to its decentral set-up. Longer tape measures are easily transformed. The software independently finds the position point and continues to test.

The measurements are visualised on the analysis unit and transmitted to the measuring and analysis software using the integrated interface. This ensures efficient testing and calibration of tape measures and scales.

Pre-positioning for the target value occurs for the semi-automatic version of the tape measure device. The exact measuring line is adjusted visually to the camera monitor using the adjustment screw. The result is then transmitted using the remote control.

Das Bandmaßprüfgerät BMG 2000 BV, 3000 BV und 5000 BV prüft automatisch jegliche Typen und Versionen von Bandmaßen, Linealen und Maßstäben. Die hochauflösende CCD-Kamera erfasst selbstständig die Teilung des Prüfkörpers, die mit dem Sollwert verglichen und in der Software protokolliert wird.

Durch den dezentralen Aufbau kann das Bandmaßprüfgerät auf einem Tisch gestellt oder an der Wand montiert werden. Längere Bandmaße werden einfach umgesetzt. Die Software findet selbstständig den Aufnahmezeitpunkt und prüft weiter.

Die Messungen werden auf den Auswerteeinheiten visualisiert und über das integrierte Interface an die Mess- und Auswertesoftware weitergeleitet. Damit ist eine effiziente Prüfung und Kalibrierung von Bandmaßen und Maßstäben gewährleistet.

In der Halbautomatischen Version des Bandmaßprüfgerätes wird zum Sollwert vorpositioniert. Der genaue Messstrich wird mittels Einstellschranke optisch auf dem Kameramonitor eingestellt. Das Ergebnis wird dann per Fernbedienung übertragen.

BENEFITS | VORTEILE

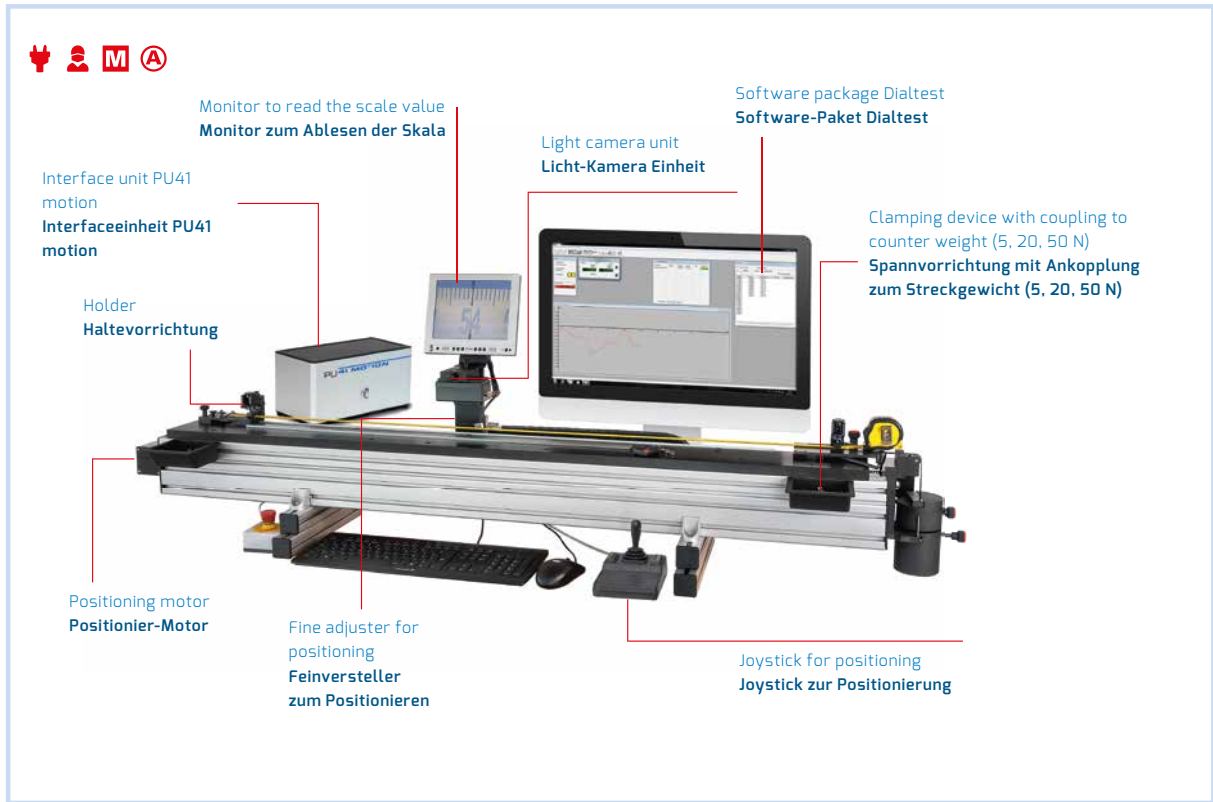
- ✓ Either as semi-automatic measuring system with motorized pre-positioning of the measuring points or fully automatic measuring system with software connection
Wahlweise halbautomatisches Messsystem mit motorisierter Vorpositionierung der Messpunkte oder vollautomatisches Messsystem mit Software-Anbindung
- ✓ Possible to connect to all current data management systems for computer-aided calibration and analysis, automatic recording and logging
Ankoppelbar an alle gängigen Prüfmittelüberwachungs-Software zur computerunterstützten Kalibrierung und Auswertung, automatischen Erfassung und Protokollierung
- ✓ Direct measurement comparison with highly accurate measuring system
Direkter Maßvergleich mit hochgenauem Messsystem
- ✓ Easy to use thanks to measuring systems with CCD camera and automatic positioning
Einfaches Handling durch Benutzung von Messsystemen mit CCD-Kamera und automatisierter Positionierung
- ✓ Optional extensions
Optionale Erweiterungsmöglichkeiten
- ✓ Adherence to Abbe's comparator principle to realise highest measuring precision; the measuring system is located directly underneath the specimen
Einhaltung des Abbe'schen Komparatorprinzips zur Realisierung höchster Messgenauigkeit, das Messsystem liegt unmittelbar unter dem Prüfkörper
- ✓ Digital incremental measuring system with 1 µm resolution as solid measure
Digitales inkrementales Messsystem mit 1 µm Auflösung als Maßverkörperung
- ✓ Use of dividable counter weight allows to realise counter forces of 5, 20 and 50 N depending on requirement
Mit dem teilbaren Streckgewicht können Streckkräfte von 5, 20 und 50 N, je nach Anforderung, realisiert werden
- ✓ Robust measuring set-up and practical design, user friendly setting of tape scaling
Stabiler Messaufbau und praktisches Design, bedienerfreundliches Einstellen der Bandskalierung

BMG 2000 BV, 3000 BV, 5000 BV

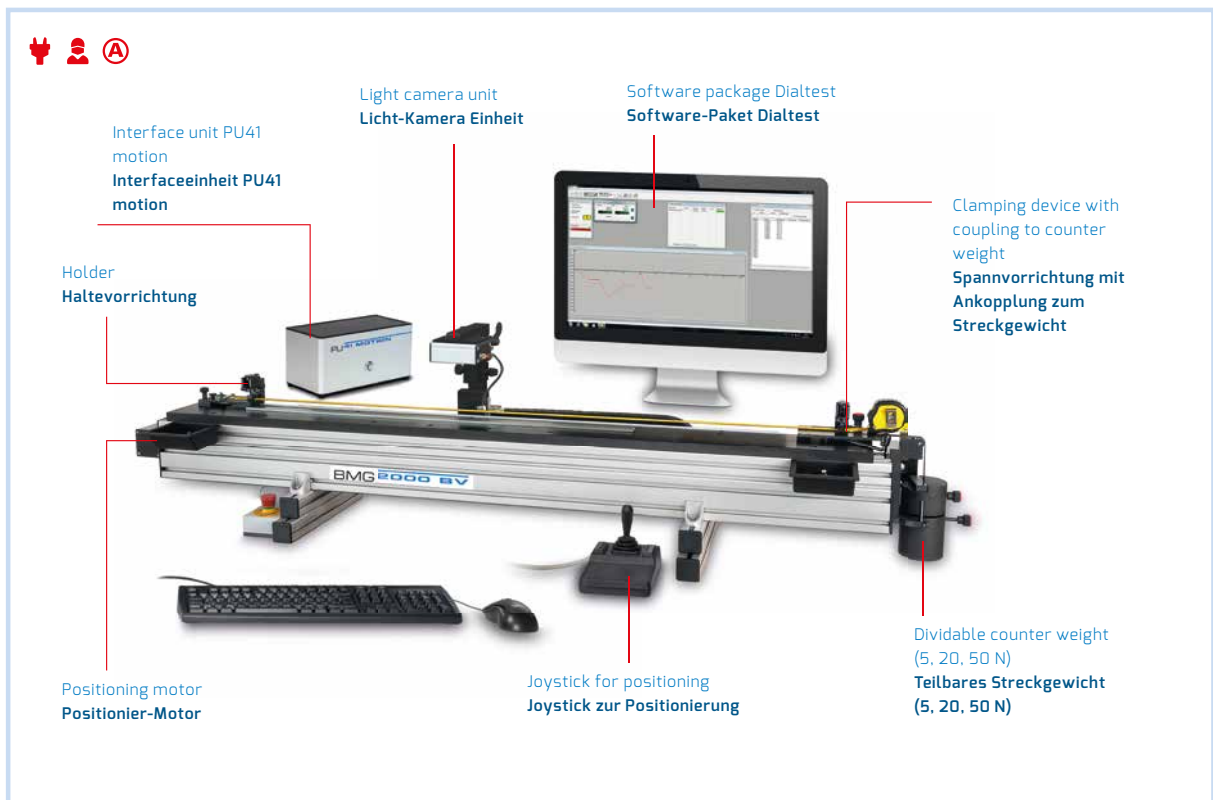
max. 5000 mm Application range / Anwendungsbereich

MEASURING TAPE TEST SYSTEMS | BANDMASSPRÜFSYSTEME

SEMI-AUTOMATIC VERSION BMG 2000, 3000, 5000 HALBAUTOMATISCHE AUSFÜHRUNG BMG 2000, 3000, 5000



FULLY AUTOMATIC VERSION BMG 2000 BV, 3000 BV, 5000 BV VOLLAUTOMATISCHE AUSFÜHRUNG BMG 2000 BV, 3000 BV, 5000 BV



VERSIONS / APPLICATION RANGES VERSIONEN / ANWENDUNGSBEREICHE

Type / according to application range Typ / gemäß Anwendungsbereich	Order No. Bestell-Nr.
SEMI-AUTOMATIC HALBAUTOMATISCH	
BMG 2000, semi-automatic / 0 - 2000 mm BMG 2000, halbautomatisch / 0 - 2000 mm	76 8145 502 20
BMG 3000, semi-automatic / 0 - 3000 mm BMG 3000, halbautomatisch / 0 - 3000 mm	76 8145 503 20
BMG 5000, semi-automatic / 0 - 5000 mm BMG 5000, halbautomatisch / 0 - 5000 mm	76 8145 505 20
FULLY AUTOMATIC VOLLAUTOMATISCH	
BMG 2000 BV, fully automatic / 0 - 2000 mm BMG 2000 BV, vollautomatisch / 0 - 2000 mm	76 8145 602 20
BMG 3000 BV, fully automatic / 0 - 3000 mm BMG 3000 BV, vollautomatisch / 0 - 3000 mm	76 8145 603 20
BMG 5000 BV, fully automatic / 0 - 5000 mm BMG 5000 BV, vollautomatisch / 0 - 5000 mm	76 8145 605 20

THE FMS^{plus} – EXTENSIVE ACCESSORIES INCLUSIVE DAS FMS^{plus} – UMFANGREICHES ZUBEHÖR INKLUSIVE

Semi-automatic version BMG 2000, 3000, 5000:
Base body, interface unit PU41 motion, joystick, emergency stop button, remote control sender and receiver, either All in One PC or Tower PC, software license Dialtest 7 Tape, each 2x screw clamps spherical and flat, each 2 x quick clamps spherical and flat, scale support depending on length up to 5 units, hold-down clamps depending on length up to 5 units, wall or table mounting set with adjustment feet, connection cable, multiple plug socket, operating instructions

Fully automatic version BMG 2000 BV, 3000 BV, 5000 BV:
Base body, control interface unit PU41 motion, joystick, emergency stop button, either All in One PC or Tower PC, software license Dialtest 7 Tape, each 2x screw clamps spherical and flat, each 2x quick clamps spherical and flat, scale support depending on length up to 5 units, hold-down clamps depending on length up to 5 units, wall or table mounting set with adjustment feet, connection cable, multiple plug socket, operating instructions

Halbautomatische Ausführung BMG 2000, 3000, 5000:
Grundkörper, Interfaceeinheit PU41 motion, Joystick, Notaus Taster, Fernbedienung Sender und Empfänger, wahlweise All In One PC oder Tower PC, Software Lizenz Dialtest 7 Tape, je 2x Schraubklammern ballig und eben, je 2x Schnelklammern ballig und eben, Maßstabauflage je nach Länge bis 5 Stk., Niederhalteklammern je nach Länge bis 5 Stk., Wand- oder Tischmontageset mit Einstellfüßen, Anschlusskabel, Steckdoseleiste, Betriebsanleitung

Vollautomatische Ausführung BMG 2000 BV, 3000 BV, 5000 BV:
Grundkörper, Interfaceeinheit PU41 motion, Joystick, Notaus Taster, wahlweise All In One PC oder Tower PC, Software Lizenz Dialtest 7 Tape, je 2x Schraubklammern ballig und eben, je 2x Schnelklammern ballig und eben, Maßstabauflage je nach Länge bis 5 Stk., Niederhalteklammern je nach Länge bis 5 Stk., Wand- oder Tischmontageset mit Einstellfüßen, Anschlusskabel, Steckdoseleiste, Betriebsanleitung

TECHNICAL DATA TECHNISCHE DATEN

Resolution Auflösung	1 µm
Tensile load Zugbelastung	5 N, 20 N oder / or 50 N
Clamping range Spannbereich	device-dependent geräteabhängig
Error limit Fehlergrenze	2000 mm < 0,05 mm 3000 mm < 0,07 mm 5000 mm < 0,09 mm
Weight Gewicht	2000 mm = 78 kg 3000 mm = 113 kg 5000 mm = 170 kg

EXTENDED ACCESSORY ERWEITERTES ZUBEHÖR

Interface cable RS 232 F/M 9p.
Interfacekabel RS 232 F/M 9p.
Software licence QMSCALE
Software Lizenz QMSCALE

Further additional components upon request.
Weitere Ergänzungskomponenten auf individuelle Anfrage.



All product versions and specifications are available online at www.feinmess-suhl.com
Alle Produktausführungen und -spezifikationen sind online abrufbar unter www.feinmess-suhl.com

BMG 2000, 3000, 5000

max. 5000 mm Application range / Anwendungsbereich

Manual measuring tape calibrator BMG 2000, 3000, 5000

Manuelles Bandmaßprüfgerät BMG 2000, 3000, 5000



> Standard measuring tape calibrator for manual calibration of measuring rulers, tapes and folding meter

> Suitable for calibration labs and production measurements

> **Bandmaßprüfgerät zur manuellen Kalibrierung von Messlinealen, Bandmaßen, Umfangsbandmaßen und Gliedermaßstäben**

> **Geeignet für Kalibrierlabore und Werkmessungen**

BENEFITS | VORTEILE

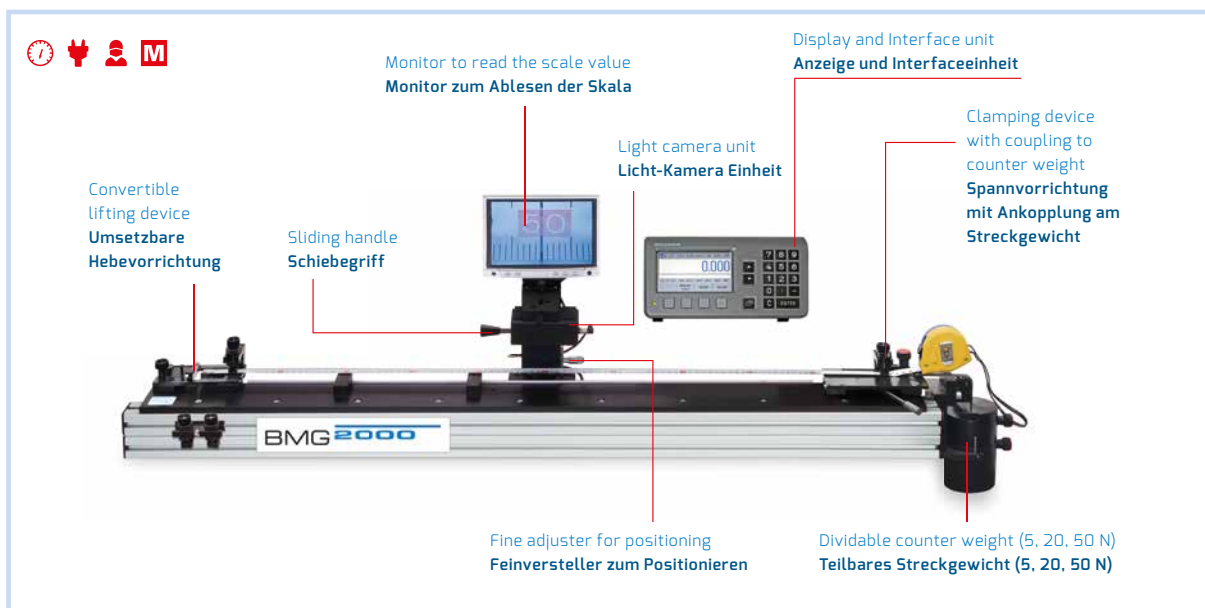
✓ Direct measurement comparison with highly accurate measuring system
Direkter Maßvergleich mit hochgenauem Messsystem

✓ Counter forces of 5, 20 and 50 N, depending on requirement
Streckkräfte von 5, 20 und 50 N, je nach Anforderung

✓ Measuring system directly underneath specimen
Messsystem direkt unter dem Prüfling

✓ Camera and monitor simply taking a reading
Kamera und Monitor erleichtern das Ablesen

✓ Optional extensions for connection to all current test equipment monitoring software
Optionale Erweiterungen zur Anbindung an alle gängigen Prüfmittelüberwachungs-Software



VERSIONS / APPLICATION RANGES VERSIONEN / ANWENDUNGSBEREICHE

Type / according to application range
 Typ / gemäß Anwendungsbereich

Order No
 Bestell-Nr.

STANDARD VERSION STANDARDAUSFÜHRUNG	
BMG 2000 / 0 - 2000 mm BMG 2000 / 0 - 2000 mm	76 8145 462 20
BMG 3000 / 0 - 3000 mm BMG 3000 / 0 - 3000 mm	76 8145 463 20
BMG 5000 / 0 - 5000 mm BMG 5000 / 0 - 5000 mm	76 8145 465 20

THE FMSplus – EXTENSIVE ACCESSORIES INCLUSIVE DAS FMSplus – UMFANGREICHES ZUBEHÖR INKLUSIVE

BMG 2000, 3000, 5000:

Base body, analysis electronics with USB and RS 232 interface, each 2x screw clamps spherical and flat, each 2 x quick clamps spherical and flat, scale support depending on length up to 5 units, hold-down clamps depending on length up to 5 units, wall or table mounting set with adjustment feet, connection cable, multiple plug socket, operating instructions

BMG 2000, 3000, 5000:

Grundkörper, Auswerteelektronik mit USB und RS 232 Schnittstelle, 2x Schraubklammern ballig und eben, 2x Schnellklammern ballig und eben, Maßstabauflage je nach Länge bis 5 Stk., Niederklammern je nach Länge bis 5 Stk., Wand- oder Tischmontageset mit Einstellfüßen, Anschlusskabel, Steckdosenleiste, Betriebsanleitung

TECHNICAL DATA TECHNISCHE DATEN

Resolution Auflösung	1 µm
Tensile load Zugbelastung	5 N, 20 N oder / or 50 N
Clamping range Spannbereich	device-dependent geräteabhängig
Error limit Fehlergrenze	2000 mm < 0,05 mm 3000 mm < 0,07 mm 5000 mm < 0,09 mm
Weight Gewicht	2000 mm = 67 kg 3000 mm = 105 kg 5000 mm = 169 kg

EXTENDED ACCESSORY ERWEITERTES ZUBEHÖR

Software licence QMSCALE
Software Lizenz QMSCALE



All product versions and specifications are available online at www.feinmess-suhl.com
Alle Produktausführungen und -spezifikationen sind online abrufbar unter www.feinmess-suhl.com